

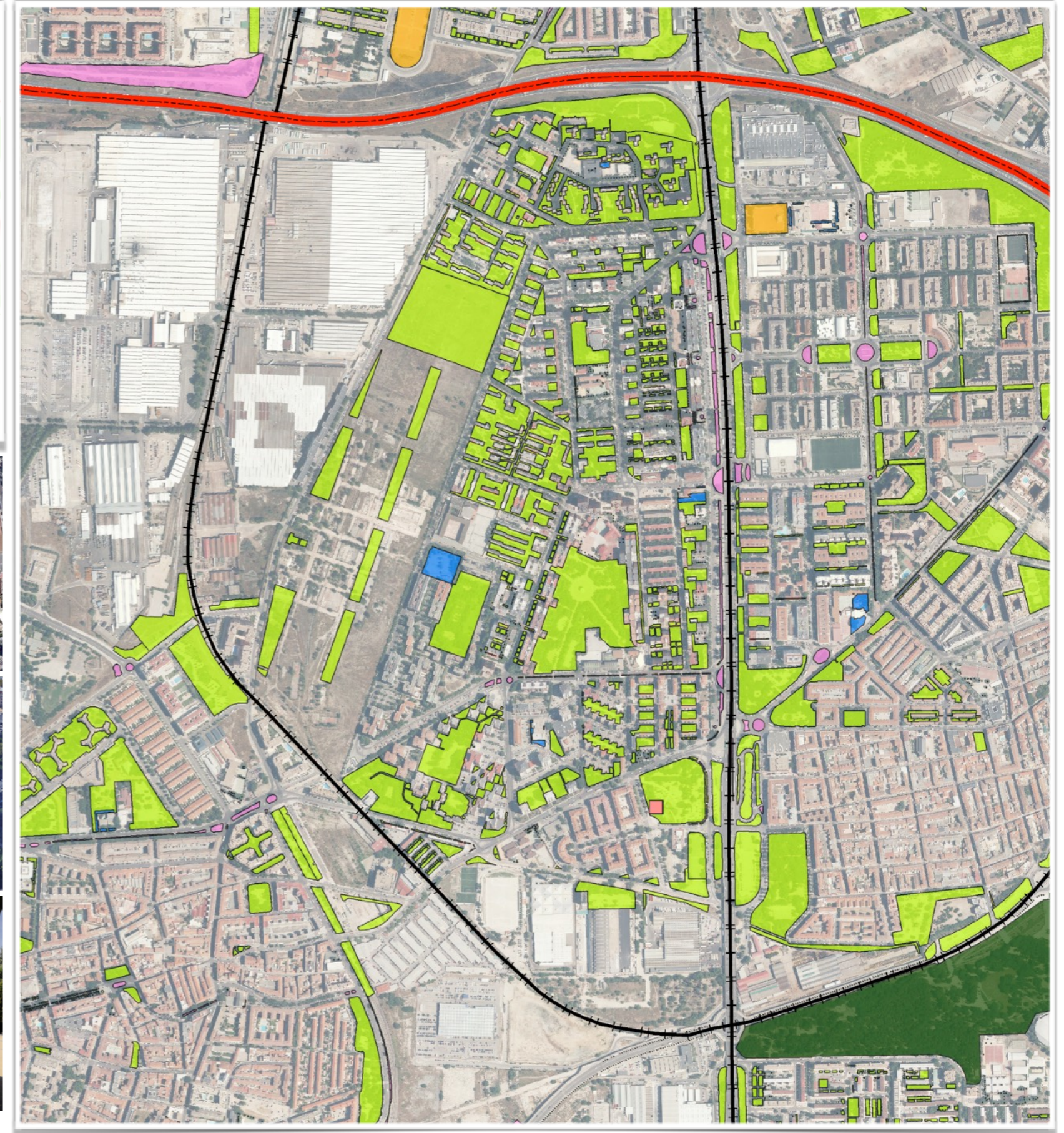
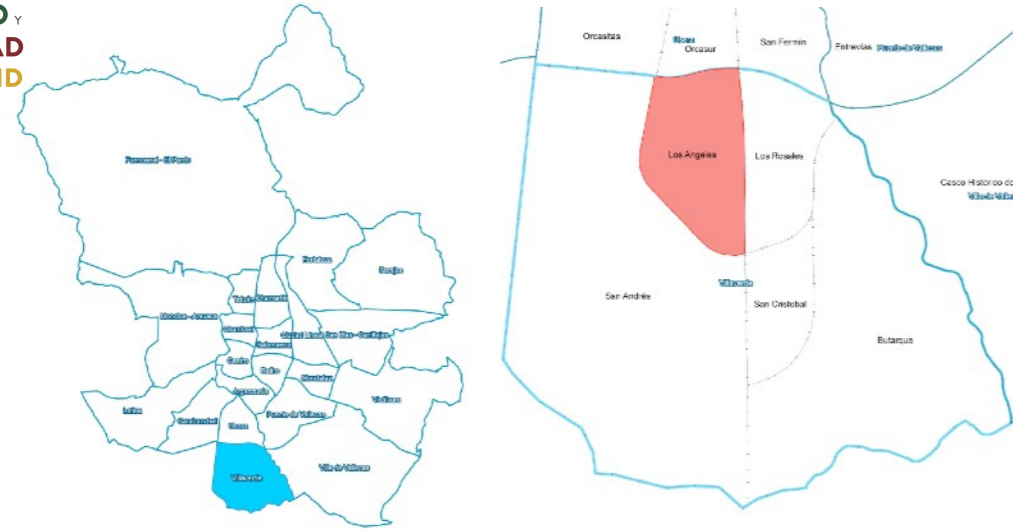


PLAN ESTRATÉGICO DE  
ZONAS VERDES  
ARBOLADO Y  
BIODIVERSIDAD  
DE LA CIUDAD DE MADRID

# ANÁLISIS PARQUES Y ZONAS VERDES POR BARRIO

DISTRITO VILLAVERDE

BARRIO LOS ÁNGELES

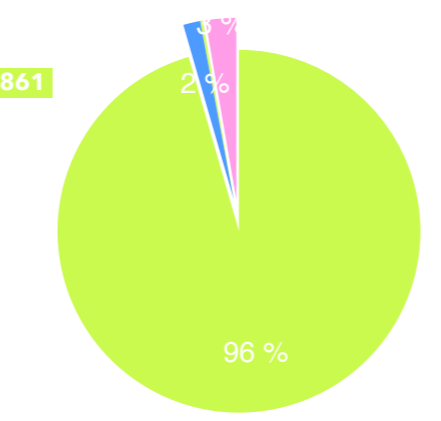
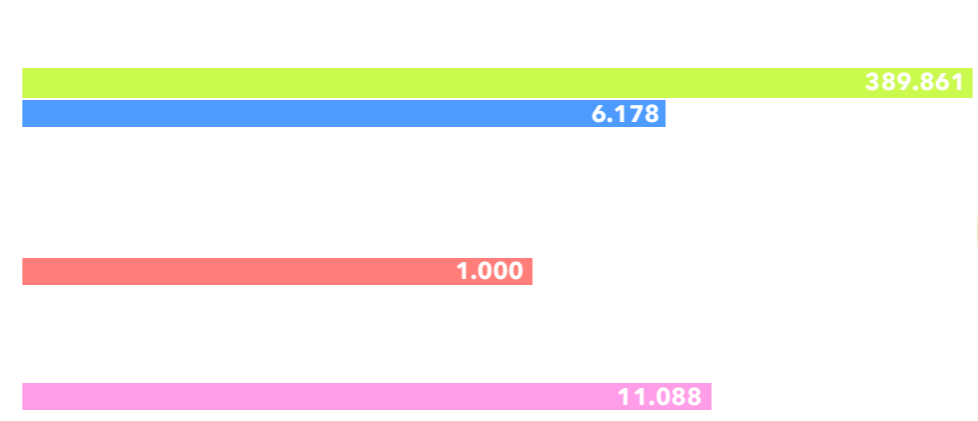


## TIPOLOGÍA ESPACIOS VERDES

Categoría	Tipo	Superficie por categoría (m2)	Superficie por tipo (m2)	%
Parques y zonas de recreo	Parques de ciudad	396.039		0 %
	Parques o jardines históricos			0 %
	Parques o jardines botánicos			0 %
	Parques o jardines urbanos		389.861	96 %
	Parques zoológicos			0 %
	Espacios verdes institucionales		6.178	2 %
	Jardines privados			0 %
	Cementerios			0 %
	Instalaciones deportivas			0 %
	Parques forestales			0 %
	Espacio fluvial			0 %
Solares	Vegetación espontánea o solares	0	0 %	
Edificios verdes	Balcones verdes	0		0 %
	Jardines verticales			0 %
	Cubiertas vegetales			0 %
	Atrium			0 %
Huertos urbanos y viveros	Huertos urbanos	1.000	1.000	0 %
	Viveros			0 %
Calles e infraestructuras	Arbolado viario	11.088		0 %
	Calles verdes			0 %
	Infraestructura ajardinada		11.088	3 %
	Vías ferroviarias			0 %
	Elementos verdes móviles			0 %
<b>Total</b>		<b>408.127</b>	<b>408.127</b>	<b>100 %</b>



## TIPOLOGÍA DE ZONAS VERDES



- Parques de ciudad
- Parques o jardines históricos
- Parques o jardines botánicos
- Parques o jardines urbanos
- Parques zoológicos
- Espacios verdes institucionales
- Instalaciones deportivas
- Parques forestales
- Espacio fluvial
- Vegetación espontánea o solares
- Huertos urbanos
- Viveros
- Calles verdes
- Infraestructura ajardinada
- Vías ferroviarias
- Elementos verdes móviles

Superficie por tipología (m2)      Porcentaje (%)

# ANÁLISIS DE PARQUES Y ZONAS VERDES POR BARRIO



PLAN ESTRATÉGICO DE ZONAS VERDES ARBOLADO Y BIODIVERSIDAD DE LA CIUDAD DE MADRID

DISTRITO VILLAVERDE

BARRIO LOS ÁNGELES

## CARACTERÍSTICAS Y CALIDAD DE LAS ZONAS VERDES

- COMPOSICIÓN -

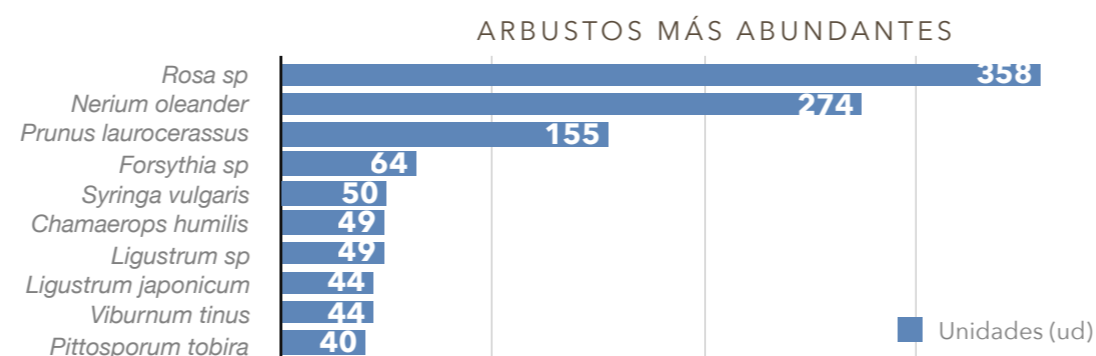


MASAS ARBÓREAS

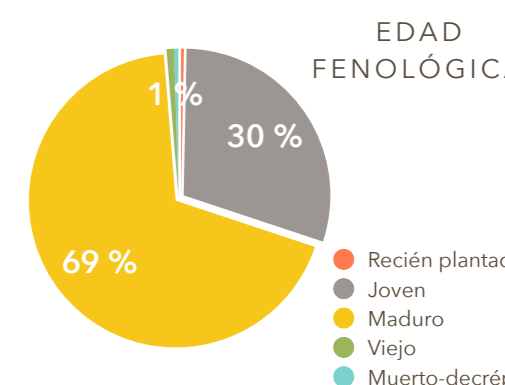
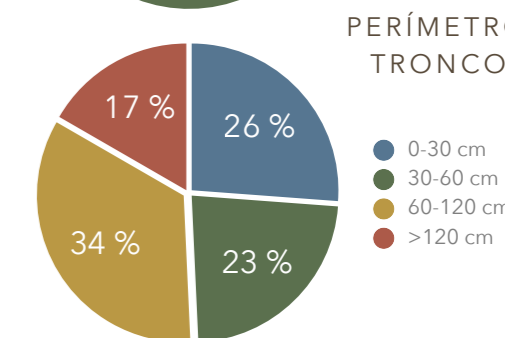
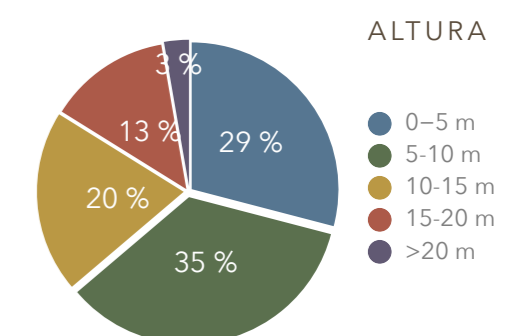
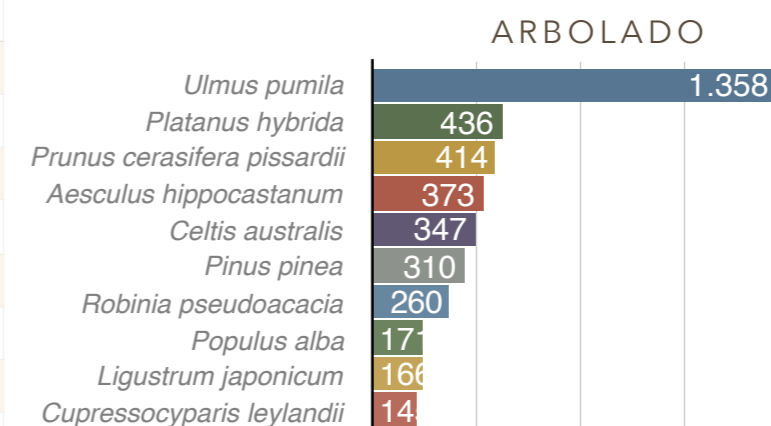
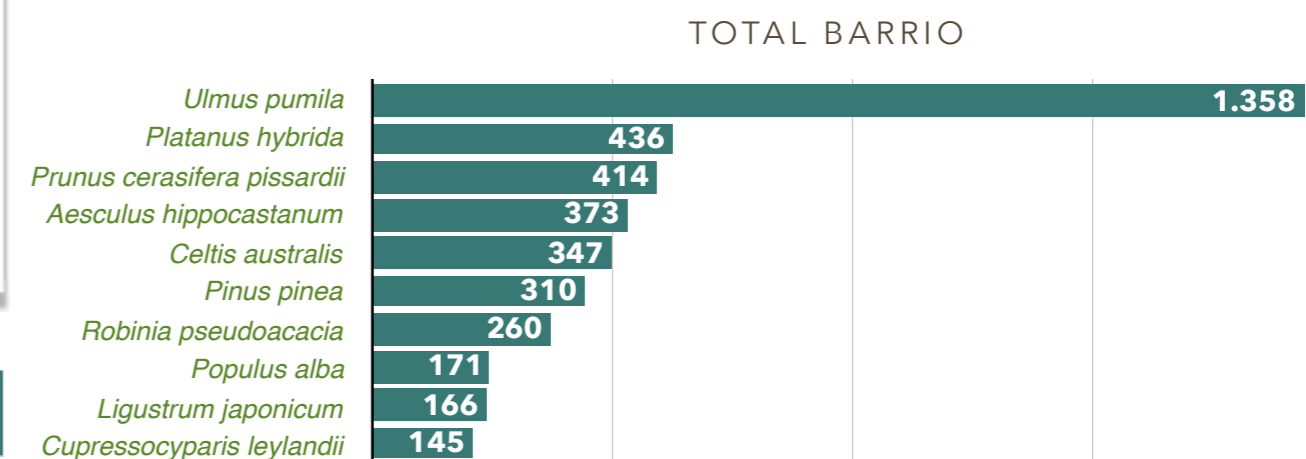
ARBOLADO			
Categoría	Parámetros de estudio	Unidades (ud)	%
Especie	Nº especies distintas presentes	133	28 %
	Especie más abundante	Ulmus pumila	
	Porcentaje especie más abundante	1.358	20 %
	Porcentaje de las 10 especies más abundantes	3.980	57 %
	Total árboles	6.961	1,32 %
Características dendrométricas	Diámetro copa medio (m)	0-5 m	60 %
		5-10 m	36 %
		>10 m	4 %
	Altura total (%)	0-5 m	29 %
		5-10 m	35 %
		10-15 m	20 %
		15-20 m	13 %
		>20 m	3 %
		Perímetro tronco a 1,30 cm (%)	0-30 cm
	30-60 cm		23 %
	60-120 cm		34 %
	>120 cm		17 %
	Edad fenológica	Recién plantado y no consolidado	22
Joven		2.073	30 %
Maduro		4.776	69 %
Viejo		57	1 %
Muerto-decrépito		33	0 %
Disposición	Aislado	1.123	16 %
	Alineación Monoespecífica	2.051	30 %
	Alineación Heterogénea	601	9 %
Ocupación	Ocupaciones más abundantes	Sobre Terrizo	39 %
		Sobre Césped	21 %
		Sobre Pradera	6 %
		Sobre Agrupación Arbustiva	18 %
		Otros	16 %

ARBOLADO			
Categoría	Parámetros de estudio	Unidades (ud)	%
Especie	Nº especies distintas presentes	0	
	Especie más abundante		
	Porcentaje especie más abundante	0	0 %
	Porcentaje 10 especies más abundantes	0	0 %
	Total árboles	0	
Características dendrométricas	Altura media	0	
	Perímetro medio tronco a 1,30 m	0	
	Recién plantado y no consolidado	0	0 %
Edad fenológica	Joven	0	0 %
	Maduro	0	0 %
	Viejo	0	0 %
	Muerto y decrépito	0	0 %
Disposición	Agrupación Monoespecífica	0	0 %
	Agrupación Heterogénea	0	0 %

ARBUSTOS			
Tipo	Categoría	Parámetro de estudio	Unidades
Arbustos aislados	Especie	Nº especies distintas presentes	92
		Especie más abundante	Rosa sp
		Porcentaje especie más abundante	22 %
		Total arbusto	1.830
		Altura media (m)	1,6
Agrupación de arbustos	Características dendrométricas	Envergadura media (m)	1,1
		Superficie (m²)	45.258,0
		Especie	Nº especies distintas presentes
	Densidad media		2,6

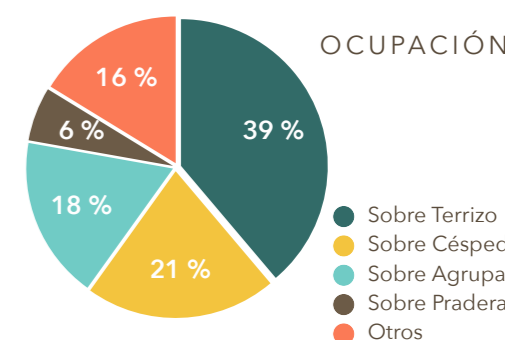
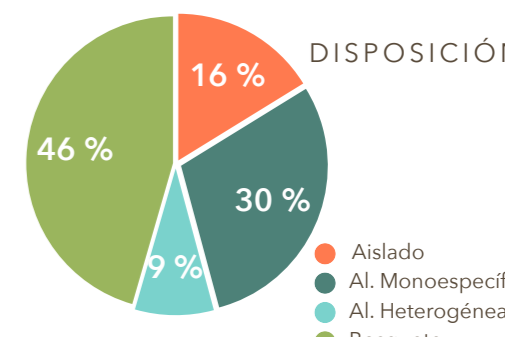


## ESPECIES MÁS ABUNDANTES DE ARBOLADO



## ESPECIES ÁRBOLES MÁS ABUNDANTES EN EL BARRIO (TOTAL)

Especie	Unidades (ud)	%
Ulmus pumila	1.358	20 %
Platanus hybrida	436	6 %
Prunus cerasifera pissardii	414	6 %
Aesculus hippocastanum	373	5 %
Celtis australis	347	5 %
Pinus pinea	310	4 %
Robinia pseudoacacia	260	4 %
Populus alba	171	2 %
Ligustrum japonicum	166	2 %
Cupressocyparis leylandii	145	2 %
Otros	2.981	43 %
<b>Total</b>	<b>6.961</b>	<b>100 %</b>





PLAN ESTRATÉGICO DE ZONAS VERDES ARBOLADO Y BIODIVERSIDAD DE LA CIUDAD DE MADRID

# ANÁLISIS DE PARQUES Y ZONAS VERDES POR BARRIO

DISTRITO VILLAVERDE

BARRIO LOS ÁNGELES

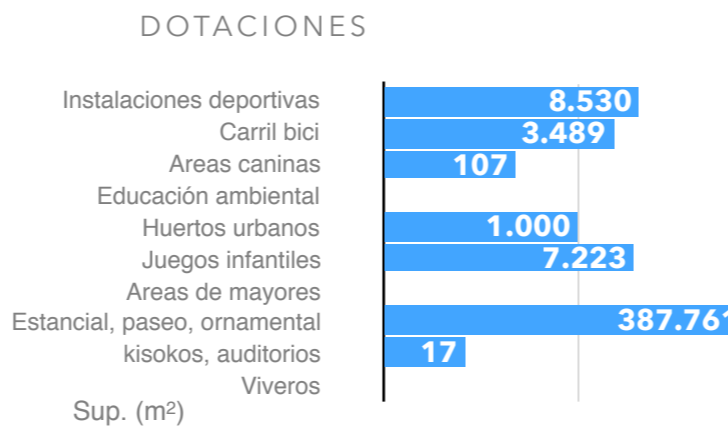
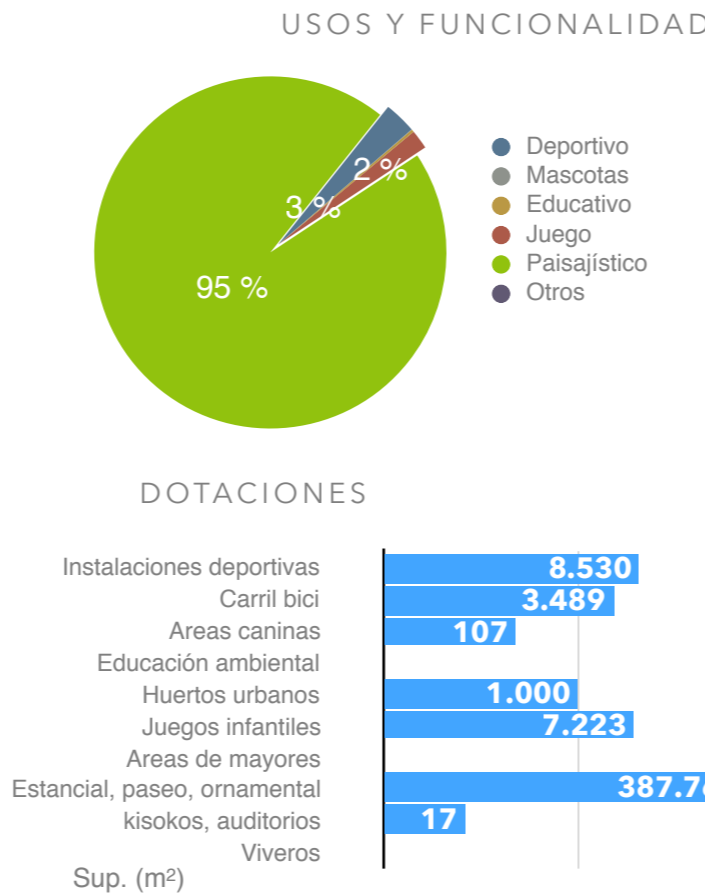
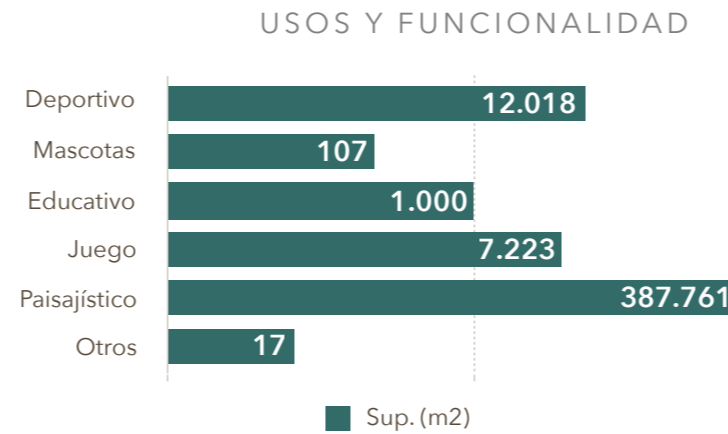
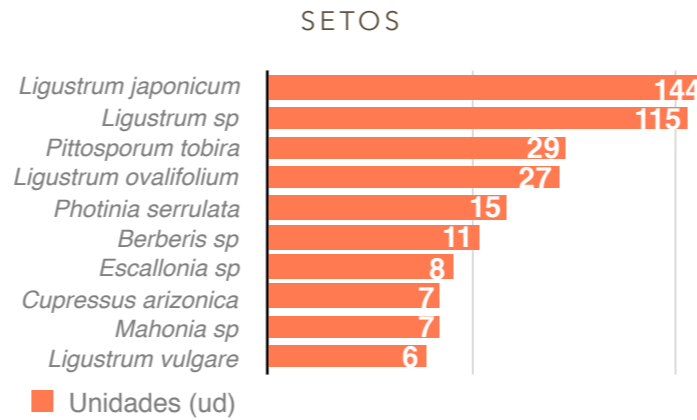
## CARACTERÍSTICAS Y CALIDAD DE LAS ZONAS VERDES

- USOS, FUNCIONALIDAD, DOTACIONES, ELEMENTOS -

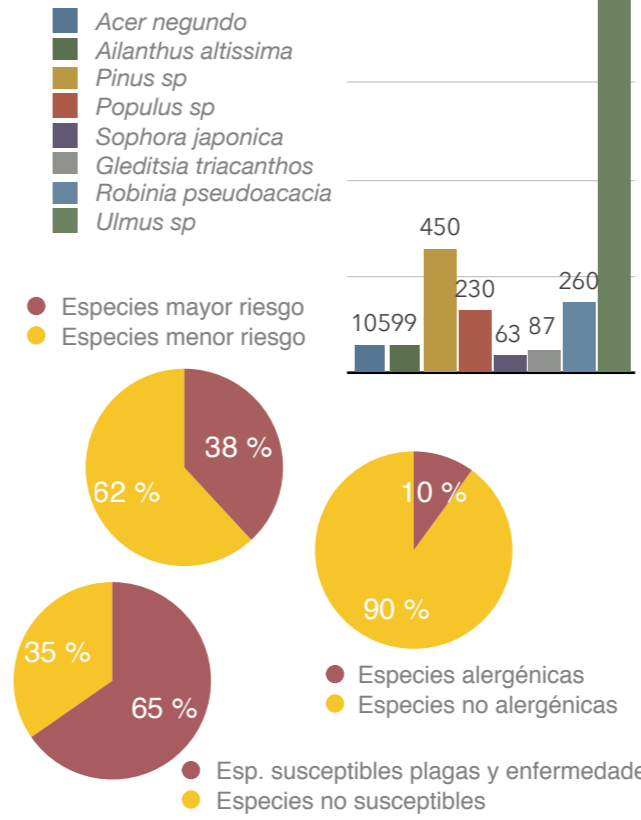
USOS Y FUNCIONALIDAD			DOTACIONES			
Usos y funcionalidad	Sup. (m²)	%	Dotaciones	Sup. (m²)	Ud	
Deportivo	12.018	2,9 %	Instalaciones deportivas	Campo de fútbol	4	
				Baloncesto	1	
				Cancha de tenis	0	
				Pista de padel	0	
				Pista de frontón	0	
				Pista de patinaje	1	
				Petanca	10	
				Uso polideportivo	3	
				Otros	1	
				Carril bici	3.489	
			Elementos deportivos aislados	Longitud (km)	1,49	
				Canasta	2	
				Espaldera	2	
				Escalera	0	
				Barras paralelas	0	
				Mesa Ping Pong	0	
				Portería fútbol	2	
				Circuito	0	
				Bancos	6	
				Otros	0	
Mascotas	107	0,0 %	Areas caninas	Pipican	2	
				Sanecan	4	
Educativo	1.000	0,2 %	Educación ambiental	Esparcimiento canino	0	
				No definido	0	
Juego	7.223	1,8 %	Elmtos recreativos	Huertos urbanos	1.000	
				Elmtos recreativos	Mesa de ajedrez	51
				Castillo	0	
				Columpio	23	
				Tobogán	13	
				Balancín	13	
				Barco	0	
				Muelles	56	
				Escala cuerda	1	
				Multifuncional	31	
				Otros	7	
				Rueda hombro	3	
				Juego muñeca	2	
				Pedales	24	
				Escalera	8	
Otros	18					
Paisajístico	387.761	95,0 %	Estancial, paseo, ornamental	Rueda hombro	3	
				Juego muñeca	2	
Otros	17	0,0 %	kioskos, auditorios	Pedales	24	
				Viveros	0	
<b>Total</b>	<b>408.127</b>	<b>100 %</b>	<b>Total</b>	<b>408.127</b>		

### SETOS

Parámetros de estudio	Valores
Superficie (m²)	6.452
Especie	Nº especies distintas presentes
Especie más abundante	<i>Ligustrum japonicum</i>
Porcentaje 10 especies más abundantes	91 %
Altura media	1,1
Densidad media	2,7



### ESPECIES RIESGO



### CESPED Y PRADERAS

Parámetros de estudio	Valores
Superficie césped (ha)	8,82
Superficie praderas naturales (ha)	0,44

### EQUIPAMIENTOS

Equipamientos	Cantidad (Ud)
Bancos	972
Papeleras	449
Mesas	10
Cartelería	71

### INSTALACIONES

INSTALACIONES	Valores
Fuentes beber	Nº fuentes de beber: 23
Ornamental	Nº fuentes ornamentales: 2
Alumbrado	Superficie (ha): 0,00
Láminas de agua	Nº láminas de agua: 0
	Superficie (ha): 0,00

### VIALES Y TERRIZOS

VIALES Y TERRIZOS	Valores
Viales	Superficie (ha): 0,36
	Longitud (km): 18,5
	Tipo sustrato más abundante: CARRIL BICI
Terrizos	Superficie (ha): 15,50

### MONUMENTOS

MONUMENTOS	Valores
Monumentos	Nº monumentos: 9
	Superficie (ha): 0,01

### ESPECIES DE MAYOR RIESGO

Especie	Unidades (ud)	% respecto total barrio
Arce ( <i>Acer negundo</i> )	105	1,5 %
Ailanto ( <i>Ailanthus altissima</i> )	99	1,4 %
Pino ( <i>Pinus sp</i> )	450	6,5 %
Chopo ( <i>Populus sp</i> )	230	3,3 %
Acacia Japón ( <i>Sophora japonica</i> )	63	0,9 %
Acacia tres púas ( <i>Gleditsia triacanthos</i> )	87	1,2 %
Falsa acacia ( <i>Robinia pseudoacacia</i> )	260	3,7 %
Olmo ( <i>Ulmus sp</i> )	1.360	19,5 %
<b>Total</b>	<b>2.654</b>	<b>38 %</b>

### ESPECIES ALERGÉNICAS

Especie	Unidades	% respecto total barrio
Olivo ( <i>Olea europaea</i> )	39	0,6 %
Fresno ( <i>Fraxinus excelsior</i> )	12	0,2 %
Abedul ( <i>Betula pubescens</i> )	0	0,0 %
Ciprés ( <i>Cupressus sempervirens</i> )	110	1,6 %
Arizónica ( <i>Cupressus arizonica</i> )	105	1,5 %
Plátano de sombra ( <i>Platanus sp</i> )	430	6,2 %
Encina ( <i>Quercus ilex</i> )	1	0,0 %
<b>Total</b>	<b>697</b>	<b>10,0 %</b>

### ESPECIES SUSCEPTIBLES PLAGAS Y ENFERMEDADES

Especie	Unidades	% respecto total barrio
Plátano de sombra ( <i>Platanus sp</i> )	430	6,2 %
Olmo ( <i>Ulmus sp</i> )	1360	19,5 %
Castaño Indias ( <i>Aesculus hippocastanum</i> )	373	5,4 %
Pino ( <i>Pinus sp</i> )	450	6,5 %
Chopo ( <i>Populus sp</i> )	230	3,3 %
Frutales ( <i>Citrus, Malus, Prunus, Pyrus sp</i> )	655	9,4 %
<i>Quercus sp.</i>	26	0,4 %
Falsa Acacia ( <i>Robinia pseudoacacia</i> )	260	3,7 %
Arce ( <i>Acer sp</i> )	224	3,2 %
Catalpa ( <i>Catalpa bignonioides</i> )	82	1,2 %
Arbol Júpiter ( <i>Cercis siliquastrum</i> )	50	0,7 %
Ciprés ( <i>Cupressus sp</i> )	236	3,4 %
Fresno ( <i>Fraxinus sp</i> )	103	1,5 %
Laurel ( <i>Laurus nobilis</i> )	44	0,6 %
Tilo ( <i>Tilia sp</i> )	24	0,3 %
<b>Total</b>	<b>4.547</b>	<b>65,3 %</b>

# ANÁLISIS DE PARQUES Y ZONAS VERDES POR BARRIO

DISTRITO VILLAVERDE

BARRIO LOS ÁNGELES

## PARÁMETROS DE REFERENCIA

### USOS, DOTACIONES Y FUNCIONALIDAD

Categoría	Parámetro	Valor
Tipología	% Superficie parques y zonas verdes barrio/superficie total parques y ZV Ciudad de Madrid	0,7 %
	% Superficie parques y zonas verdes barrio/superficie total parques y ZV Distrito	18,2 %
	% Superficie parques y zonas verdes/superficie total del Barrio	21,1 %
	% Superficie tipología más abundante:	
	Parques o jardines urbanos	95,5 %
	Superficie parques y zonas verdes/habitante (m <sup>2</sup> /hab)	13,50
Usos y funcionalidad	n° instalaciones deportivas/1.000 habitantes	0,66
	% Superficie uso deportivo/superficie parques y zonas verdes	2,9 %
	% Superficie uso paisajístico/superficie parques y zonas verdes	95,0 %
	% Superficie uso educativo y cultural/superficie parques y zonas verdes	0,2 %
	% Superficie uso juegos/superficie parques y zonas verdes	1,8 %
Dotaciones	Superficie instalaciones deportivas parques y zonas verdes/1.000 habitantes (m <sup>2</sup> /1.000 habitantes)	282,19
	Superficie instalaciones deportivas parques y zonas verdes/población 25-64 años (m <sup>2</sup> /habitantes)	0,54
	Superficie áreas caninas/perros censados (m <sup>2</sup> /perro)	0,04
	Superficie huertos urbanos/ 1.000 habitantes (m <sup>2</sup> /1.000 hab.)	33,08
	Superficie áreas juego infantil/población menor de 9 años (m <sup>2</sup> /niño)	3,1

### COBERTURA

Cobertura	%
% suelo cubierto por copas árboles/Superficie total parques y zonas verdes	36,5 %
% suelo cubierto por vegetación no arbórea/Superficie total parques y zonas verdes	35,7 %
Cobertura arbórea/habitante (m <sup>2</sup> /habitante)	4,93

### CARACTERÍSTICAS Y CALIDAD

Categoría	Parámetro	Valor	
Total árboles	Cantidad	n° árboles/habitante 0,23	
		n° árboles/superficie parques y zonas verdes (árboles/ha) 170,56	
Arbolado individual	Cantidad	n° árboles/habitante 0,23	
		n° árboles/superficie parques y zonas verdes (árboles/ha) 170,56	
	Diversidad	n° especies distintas presentes 133	
		Especie más abundante <i>Ulmus pumila</i>	
		% Especie más abundante 19,5 %	
		% Arbolado 10 especies más abundantes 57,3 %	
	Dimensiones	Intervalo perímetro más abundante 60-120 cm	
		% Árboles en intervalo perímetro más abundante 34,1 %	
		Rango de altura más abundante 5-10 m	
	Edad fenológica	% Árboles en rango altura más abundante 34,7 %	
Edad fenológica más abundante Maduro			
Edad fenológica	% Árboles con edad fenológica más abundante 68,6 %		
Masas arboladas	Cantidad	% Superficie masa arbolada/superficie parques y zonas verdes 0,0 %	
	Densidad	n° pies/superficie masa arbolada (pies/ha) 0,00	
	Diversidad	n° especies distintas presentes 0	
		Especie más abundante	
		% Especie más abundante 0,0 %	
% Arbolado 10 especies más abundantes 0,0 %			
Arbustos	Cantidad	n° arbustos aislados/superficie parques y zonas verdes (arbustos/ha) 44,84	
		% Superficie agrupación arbustos/superficie parques y ZV 11,1 %	
	Diversidad	n° especies distintas presentes 92	
		Especie más abundante <i>Rosa sp</i>	
		% Especie más abundante 21,8 %	
		% 10 especies más abundantes 68,6 %	
Setos	Cantidad	% Superficie setos/superficie parques y zonas verdes 1,6 %	
	Diversidad	n° especies distintas presentes 25	
		Especie más abundante <i>Ligustrum japonicum</i>	
	% Especie más abundante 35,6 %		

### CARACTERÍSTICAS Y CALIDAD (CONT.)

Categoría	Parámetro	Valor
Césped	% Superficie césped/superficie parques y zonas verdes	21,6 %
	n° fuentes beber/superficie parques y zonas verdes (ud/ha)	0,56
	n° fuentes ornamentales/superficie parques y zonas verdes (ud/ha)	0,05
Instalaciones	n° farolas/superficie parques y zonas verdes (ud/ha)	23,52
	n° láminas de agua/superficie parques y zonas verdes (ud/ha)	0,00
	% Superficie láminas de agua/superficie parques y zonas verdes	0,0 %
	n° fuentes beber/1.000 habitantes (ud/1.000 habitantes)	0,76
Equipamientos	n° bancos/superficie parques y zonas verdes (ud/ha)	23,82
	n° papeleras/superficie parques y zonas verdes (ud/ha)	11,00
	n° mesas/superficie parques y zonas verdes (ud/ha)	0,25
	n° bancos/1.000 habitantes	32,16
	n° papeleras/1.000 habitantes	14,85
	n° mesas/1.000 habitantes	0,33

### GESTIÓN DEL ARBOLADO

Riesgo del arbolado	Parámetro	%
Valoración del riesgo	% Especies con mayor riesgo/total árboles	38,1 %
	% Especie más abundante/total árboles	19,5 %
Valoración fitosanitaria	% Arbolado susceptible de plagas y enfermedades/total árboles	65,3 %
	% Especie más abundante/total árboles	19,5 %
Valoración alérgenos	% de especies alérgicas/total árboles	10,0 %
	% de la especie más abundante/total árboles	6,2 %
Riesgo de incendios	% de superficie con riesgo de incendios alto	0,0 %

### ZONAS VERDES VACANTES

Zonas Verdes vacantes	Superficie (ha)
Superficie ZV en PGOU sin uso	

### GESTIÓN ZONAS VERDES

Ratios	Valor
Presupuesto/m <sup>2</sup>	
Personal mantenimiento y gestión (personas/m <sup>2</sup> )	